



Unidad Informática Secretaría de Hacienda y Finanzas

S.I.G.A.F.

SISTEMA INTEGRADO DE GESTIÓN Y ADMINISTRACIÓN
FINANCIERA

Programación de la Ejecución

Jurisdicciones

Manual de usuario

-Diciembre de 2004-

Versión 1.0



Unidad Informática Secretaría de Hacienda y Finanzas

ÍNDICE

<i>1.- INTRODUCCIÓN</i>	<i>1</i>
<i>2.- ALCANCE.....</i>	<i>1</i>
<i>3.- CONSIDERACIONES GENERALES SOBRE EL MÓDULO.....</i>	<i>1</i>
<i>3.1 Distribución de Cuotas.....</i>	<i>5</i>
<i>3.2 Programación y Reprogramación de Cuotas</i>	<i>6</i>
<i>4.- GLOSARIO.....</i>	<i>7</i>



Unidad Informática Secretaría de Hacienda y Finanzas

1.- INTRODUCCIÓN

El presente documento describe el modo de operación del módulo de Programación de la Ejecución del sistema SIGAF.

El módulo cuenta con las aplicaciones necesarias para llevar a cabo la distribución de la cuota de compromiso definitivo otorgada por la OGEPU, según los niveles de control del gasto establecidos por el órgano rector.

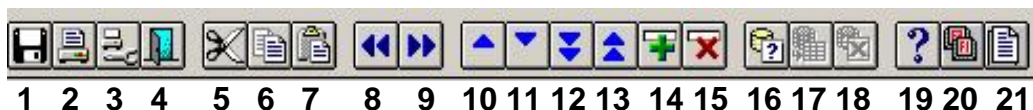
2.- ALCANCE

El módulo de Programación de la Ejecución permite a las OGESES realizar la distribución interna de la cuota de compromiso definitivo por programa, inciso y partida principal.

3.- CONSIDERACIONES GENERALES SOBRE EL MÓDULO

Barra de herramientas:

A continuación se detallan las funciones de la barra de herramientas que se visualizará en las pantallas de acceso al sistema:



1. Guardar (*Función F10*)
2. Imprimir pantalla
3. Ejecutar listado
4. Salir
5. Cortar
6. Copiar
7. Pegar
8. Bloque Anterior
9. Bloque Siguiente
10. Registro anterior



Unidad Informática Secretaría de Hacienda y Finanzas

11. Registro siguiente
12. Avanzar página
13. Retroceder página
14. Crear un registro nuevo (*Función F6*)
15. Borrar un registro
16. Ingresar parámetros para consulta (*Función F7*)
17. Ejecutar consulta (*Función F8*)
18. Cancelar consulta
19. Ayuda en línea
20. Teclas habilitadas
21. Lista de valores (*Función F9*)

El menú del módulo de Presupuesto:

Al ingresar al SIGAF, a través del icono respectivo, aparece la pantalla que se presenta a continuación. En su parte izquierda muestra todos los módulos correspondientes al **SIGAF** y a la derecha las opciones de cada uno.



Unidad Informática Secretaría de Hacienda y Finanzas

Record: 1/10

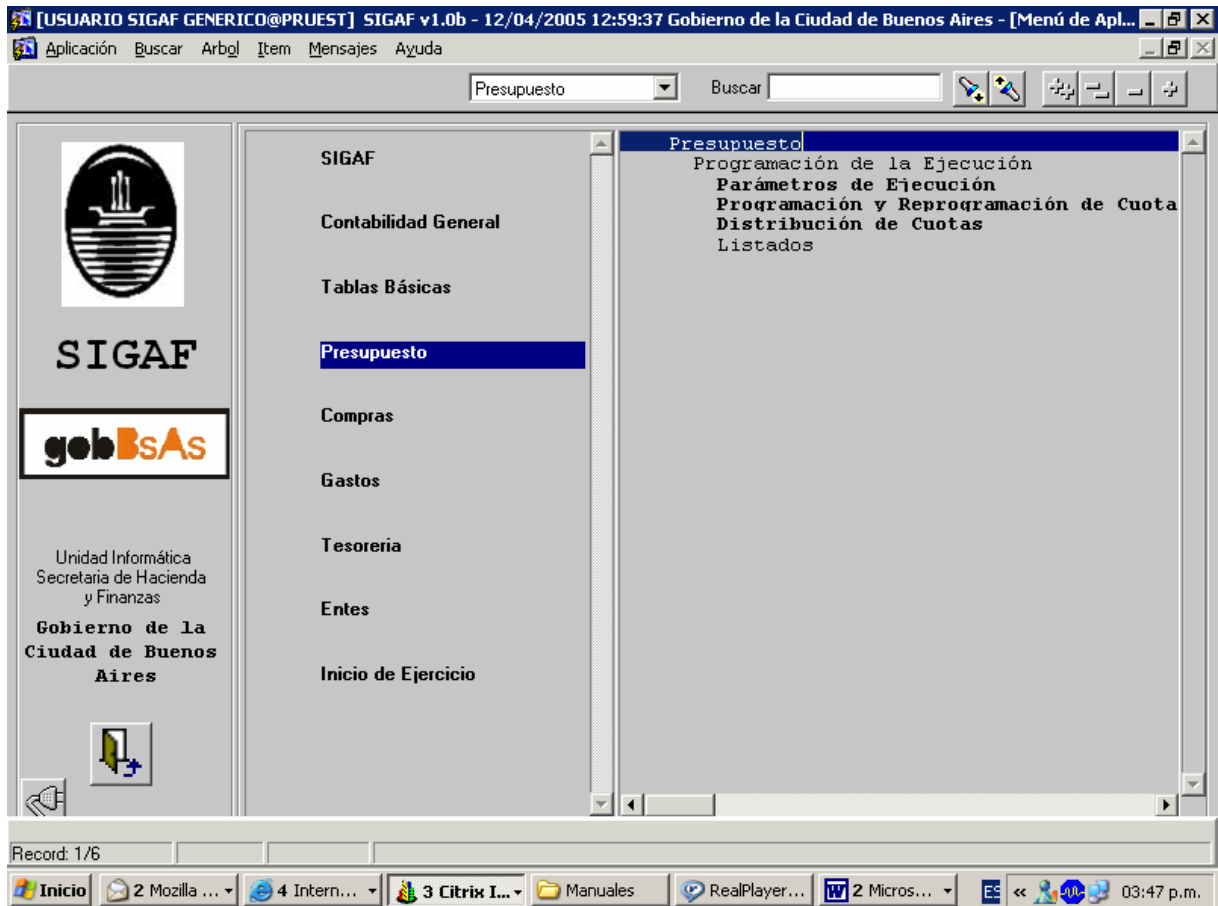
Inicio 2 Mozilla ... 4 Intern... 3 Citrix I... Manuales RealPlayer... 2 Micros... 03:47 p.m.

Para acceder a las opciones de Presupuesto el usuario debe posicionar el cursor en el ítem de Presupuesto. Este desplegará algunas de las opciones y subopciones de menú.

A continuación presentamos la pantalla con el menú principal del módulo de Presupuesto:



Unidad Informática Secretaría de Hacienda y Finanzas



El usuario puede encontrarse con dos tipos de tipografía:

Normal:

Significa que existen subopciones, es decir que el usuario puede elegir entre una o varias de ellas.

Negrita:

Significa que no existen subopciones.

A continuación se describirán las distintas funcionalidades del módulo:



Unidad Informática Secretaría de Hacienda y Finanzas

3.1 Distribución de Cuotas

En esta pantalla las DGTAYL realizan la distribución interna trimestral de cuotas para cada cuota de otorgamiento definida por la OGEPU.

Cuando se accede a la opción Distribución de Cuotas se despliega la siguiente pantalla:

Ejercicio: 2005 **Nro. Reprogramación:** 2 **DGTAYL:** 55 S. DE EDUCACION **Tipo:** REP

Estado: CERRADO MODIFICABLE **F. Ingreso:** 06/04/2005 **F. Cierre:** 06/04/2005

Otorgado		Trimestre 1	Trimestre 2	Trimestre 3	Trimestre 4	Total
FF	In Pp	68,933,135	68,933,135	68,933,135	68,933,135	275,732,540
11	0 0					

Pg	In	Pp	Distribuido				Total	Vig. Programable	Diferencia
			Trimestre 1	Trimestre 2	Trimestre 3	Trimestre 4			
1	2	0	25,000	55,000	720,000	997,740	1,797,740	0	
1	3	1	89,999	200,000	320,002	100,000	710,001	0	
1	3	3	0	81,000	12,000	18,000	111,000	170,600	
1	3	5	0	5,200	30,000	145,000	180,200	19,800	
1	3	6	0	100,000	0	0	1,346,000	1,246,000	
1	3	7	200	5,000	5,000	100	34,000	23,700	
1	3	8	0	0	5,000	25,000	30,000	0	
Total Distribuido			60,840,709	1,752,200	7,123,002	1,321,840			
Diferencia			8,092,426	67,180,935	61,810,133	67,611,295			
Total Definitivo			310	0	0	0			

Record: 1/1

Taskbar: Inicio, 2 Mozilla..., 4 Intern..., 3 Citrix I..., Manuales, RealPlayer..., 2 Micros..., 03:49 p.m.

En la cabecera se encuentran los datos que el sistema recupera de la programación o reprogramación ingresada por la OGEPU, a saber: Ejercicio en curso, Número de Reprogramación (si es cero, se refiere a la programación inicial), DGTAYL, Tipo (PRO: Programación / REP: Reprogramación), Estado (de la Programación / Reprogramación: siempre va a presentarse como Cerrado y Modificable), Fecha de Ingreso y de Cierre de la Programación / Reprogramación.

En el bloque siguiente se indica la Fuente de Financiamiento, el Inciso y la Partida Principal, de acuerdo a como fueron parametrizados los controles.




Unidad Informática Secretaría de Hacienda y Finanzas

En el bloque central el usuario ingresará los importes de cuota de distribución correspondientes a cada programa, inciso y partida principal.

El usuario podrá visualizar el total de cuota **Otorgado** por trimestre y el total anual, como así también el total **Distribuido** trimestral y la diferencia entre el **Otorgado** y el **Distribuido trimestral**. También puede visualizar el **Total Definitivo** que es la suma de todos los compromisos definitivos para el trimestre en cuestión.

Por otro lado, el usuario dispondrá del **Total** por programa, inciso y partida principal, además de la diferencia entre el mencionado total distribuido y el crédito **Vigente Programable**.

En el caso de que la OGEPU haya parametrizado un control de tipo Rígido, el usuario podrá visualizar la partida, consultando la pantalla Programación y Reprogramación de cuotas.

Para grabar la distribución realizada se debe presionar el icono  de la barra de herramientas o la tecla de función "F10".

3.2 Programación y Reprogramación de Cuotas

En esta pantalla se podrá realizar la consulta de las cuotas de otorgamiento y las partidas definidas como rígidias.

Cuando se accede a la opción programación y Reprogramación de Cuotas se despliega la siguiente pantalla:



Unidad Informática Secretaría de Hacienda y Finanzas

[USUARIO SIGAF@CAPA_N] SIGAF v1.0b - 12/04/2005 17:22:11 Gobierno de la Ciudad de Buenos Aires - [Alta Baja Cons.Modif.]

Aplicación Editar Bloque Registro Dato Consulta Ayuda

Programación de cuotas de gastos

Ejercicio 2005 Nro. Reprogramación 7 DGTAYL 50/S. DE CULTURA Tipo REP

Estado INGRESADO Ingreso 09/04/2005 Cierre Norma aprobatoria Tipo Nro. Fecha

Cuota							Trimestre 1	Trimestre 2	Trimestre 3	Trimestre 4	Total Anual		
E	FF	In	Pp	Pa	Sp		Otorgado 50%	Otorgado 0%	Otorgado 50%	Otorgado 0%	Vig. Programable	Otorgado	
A	11	2	1	5		0	1,035	0	1,035	0	2,070	2,070	
Pg	Sp	Py	Ac	Ob	Ug		Otorgado Anterior	Otorgado Anterior	Otorgado Anterior	Otorgado Anterior	Diferencia	Disponible	
1	0	0	1	0	90		1,035	0	1,035	0	0	2,070	
2256							Definitivo	Definitivo	Definitivo	Definitivo	Total Definitivo	0	
2256							0	0	0	0	0	0	
E	FF	In	Pp	Pa	Sp		Otorgado 79%	Otorgado 21%	Otorgado 0%	Otorgado 0%	Vig. Programable	Otorgado	
A	11	1	1	1		0	100,000	27,164	0	0	127,164	127,164	
Pg	Sp	Py	Ac	Ob	Ug		Otorgado Anterior	Otorgado Anterior	Otorgado Anterior	Otorgado Anterior	Diferencia	Disponible	
1	0	0	1	0	99		100,000	27,164	0	0	0	127,164	
2258							Definitivo	Definitivo	Definitivo	Definitivo	Total Definitivo	0	
2258							0	0	0	0	0	0	

Datos Prog Dar Cierre Aprobar Revisión Ver Distribución Anular

Record: 5/?

Inicio 4 Intern... 3 Citrix I... 4 Explor... RealPlayer... 2 Mozilla ... manual pr... 05:23 p.m.

Los Rígidos aparecen con la máxima desagregación de la Apertura Programática: Programa, Subprograma, Proyecto, Actividad y Obra y la Ubicación Geográfica. El usuario podrá consultar los importes otorgados trimestrales los cuales no pueden modificarse.

4.- GLOSARIO

SIGAF: Sistema Integrado de Gestión y Administración Financiera

OGEPU: Oficina de Gestión Pública y Presupuesto

OGESE: Oficina de Gestión Sectorial

DGTAYL: Dirección General Técnica, Administrativa y Legal