



# Día del Emprendedor Porteño

20 de noviembre de 2009

# Análisis de datos de Inscripción

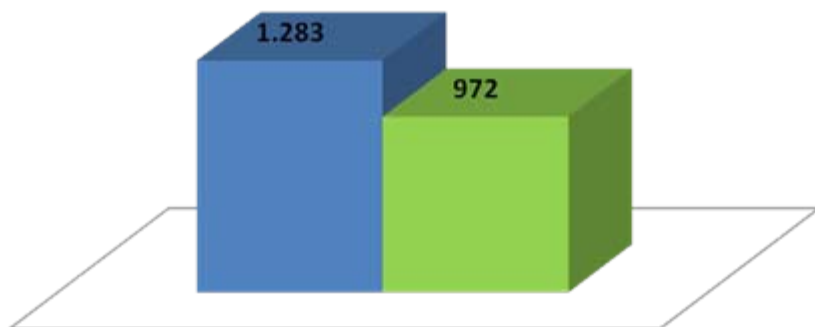
---

**Total de Inscriptos: 2.255**

- Inscriptos por género

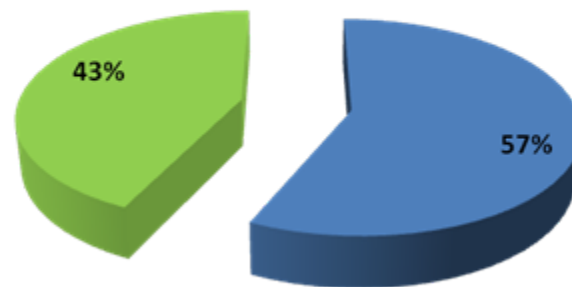
Inscriptos por género

■ HOMBRES ■ MUJERES



Inscriptos por género (%)

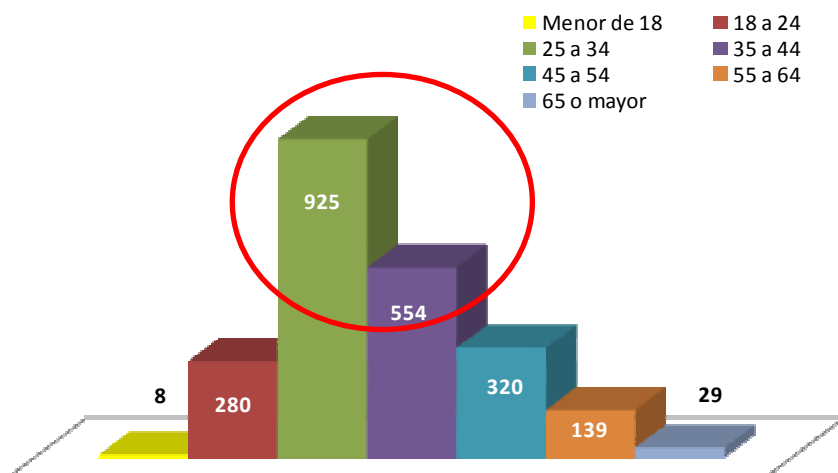
■ HOMBRES ■ MUJERES



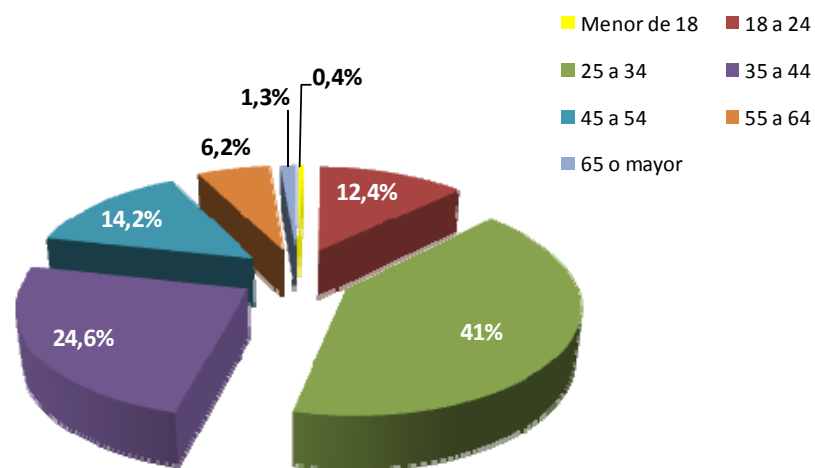
**Nota:** Si bien hay una mayoría visible de hombres, la diferencia no es relevante a la hora de analizar si el género incide en la inscripción a esta clase de eventos.

- Inscriptos por edad

Rango etáreo de los Inscriptos



Rango etáreo de los Inscriptos (%)

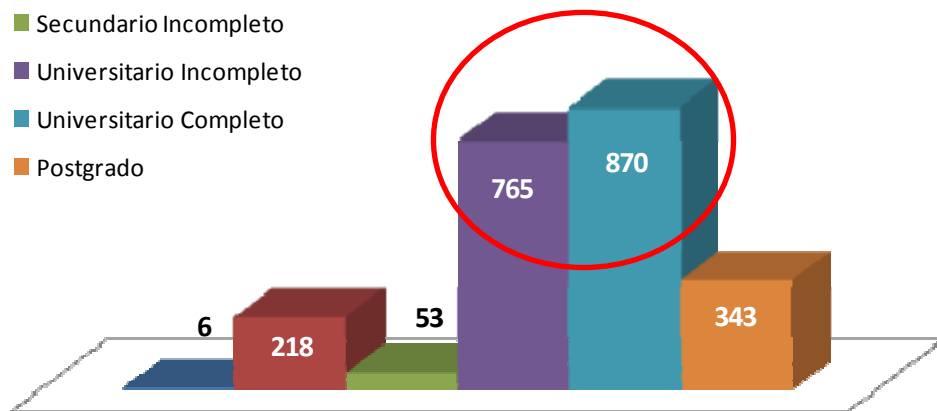


**Nota:** Los jóvenes de entre 25 a 40 años son los más interesados en participar de esta clase de eventos.

- Máximo nivel de estudios alcanzado

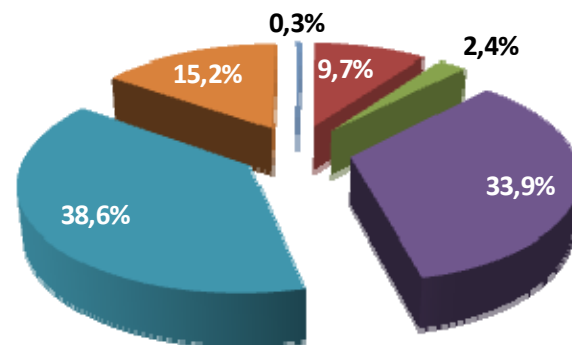
Nivel de estudio de los Inscriptos

- Primario Completo
- Secundario Completo
- Secundario Incompleto
- Universitario Incompleto
- Universitario Completo
- Postgrado



Nivel de estudio de los Inscriptos (%)

- Primario Completo
- Secundario Completo
- Secundario Incompleto
- Universitario Incompleto
- Universitario Completo
- Postgrado

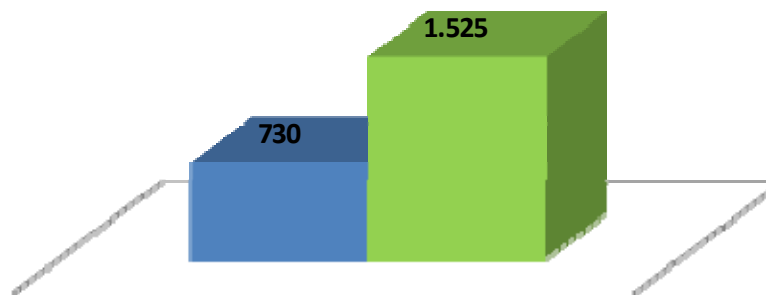


**Nota:** Los inscriptos en su gran mayoría son estudiantes y graduados universitarios .

- ¿Tiene usted un emprendimiento en marcha?

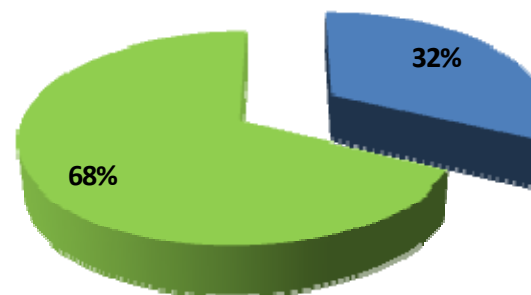
¿Tiene Emprendimiento propio?

■ No ■ Si



¿Tiene Emprendimiento propio? (%)

■ No ■ Si

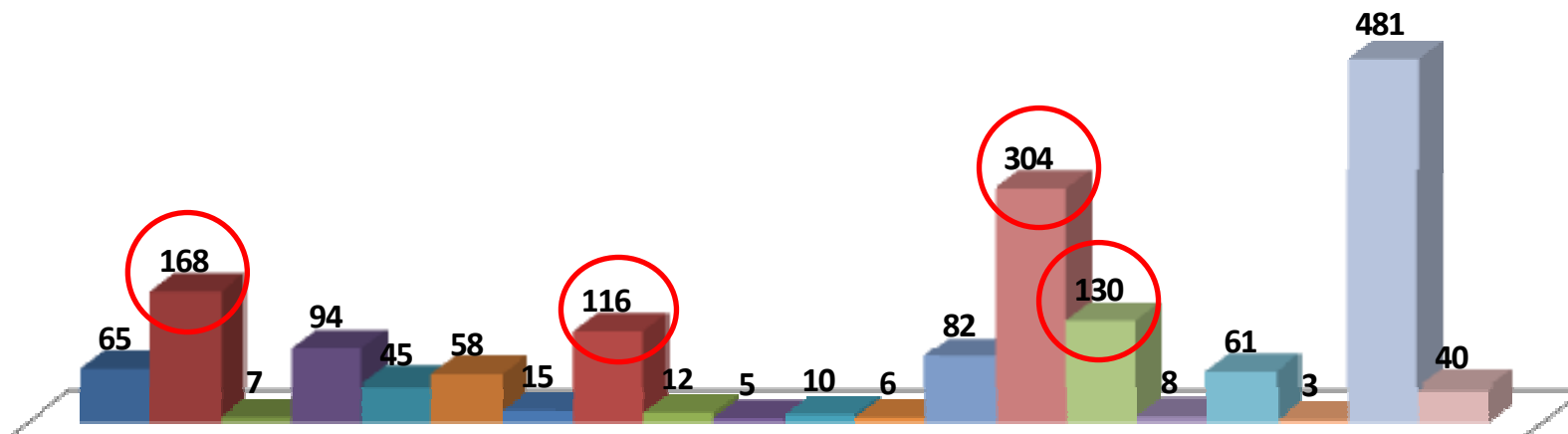


**Nota:** En su gran mayoría cuentan con emprendimiento propio.

# Sector al que pertenece el emprendimiento

## Sector del Emprendimiento

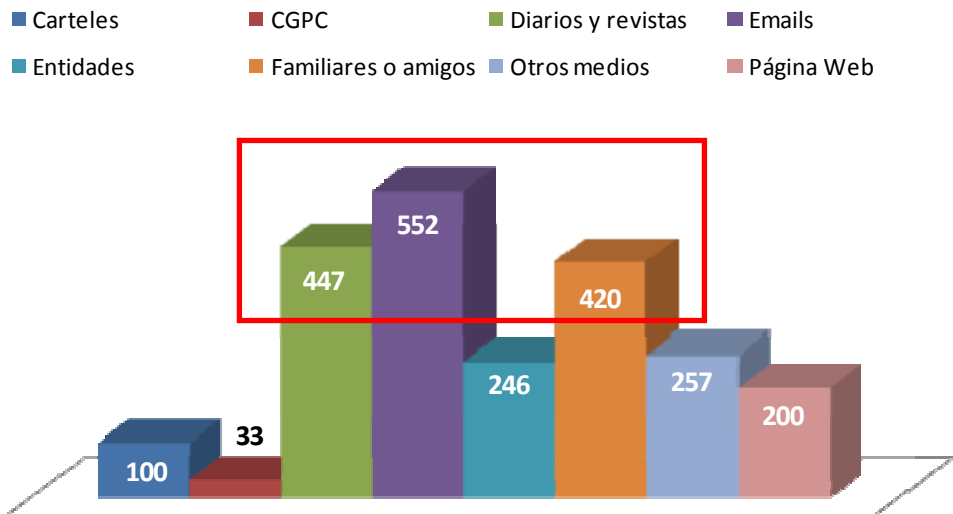
- Alimentos y Bebidas
- Asesoramiento y Consultoría
- Automotriz
- Comercio
- Construcción
- Gastronomía
- Madera y Muebles
- Medios de Comunicación
- Metalmecánica y Metalúrgica
- Minería y Metales
- Petroleo, Gas y Energía
- Química y Farmacéutica
- Salud y Educación
- Tecnología
- Textil
- Transporte
- Turismo y Hotelería
- Vitivinicultura
- Otros
- No Responde



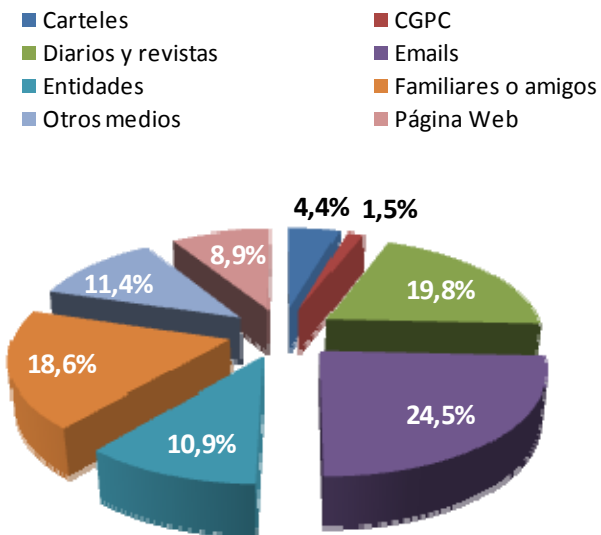
**Nota:** El gráfico muestra que los sectores más destacados son: Tecnología, Asesoramiento y Consultoría, Textil y Medios de Comunicación.

# • ¿Cómo se enteró del Evento?

## ¿Cómo conoció el evento?



## ¿Cómo conoció el evento? (%)

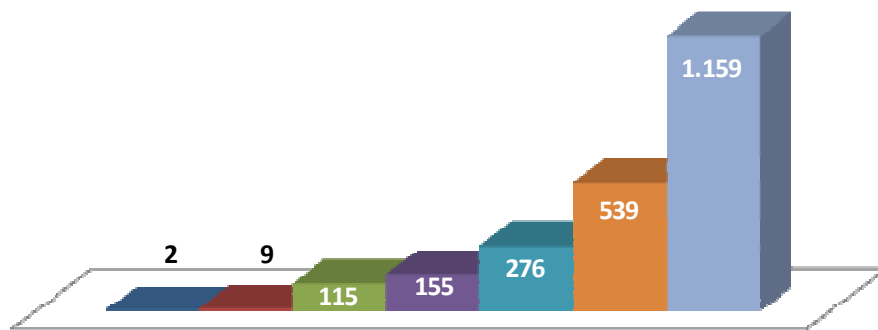


**Nota:** La comunicación más efectiva fue a través de Emails, Diarios y Revistas y Familiares y Amigos.

# Fecha de Inscripción

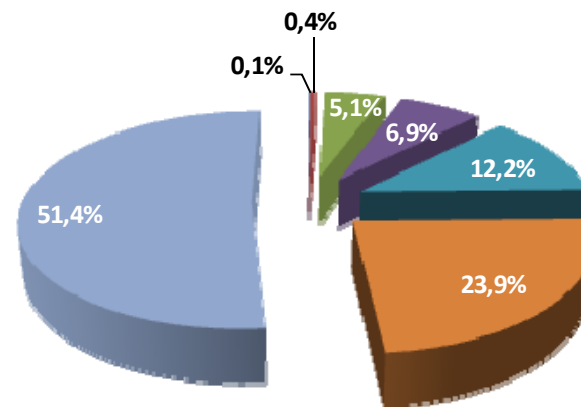
### Fecha de Inscripción al evento

- 15-20/10/2009
- 21-25/10/2009
- 26-31/10/2009
- 01-05/11/2009
- 06-10/11/2009
- 11-15/11/2009
- 16-20/11/2009



### Fecha de Inscripción al evento (%)

- 15-20/10/2009
- 21-25/10/2009
- 26-31/10/2009
- 01-05/11/2009
- 06-10/11/2009
- 11-15/11/2009
- 16-20/11/2009



**Nota:** La última semana de inscripciones concentró la gran mayoría de inscriptos.

- Anexo
-

# Edad

<b>Edad</b>	<b>Inscriptos</b>	
Menor de 18	8	0,4%
18 a 24	280	12,4%
25 a 34	925	41,0%
35 a 44	554	24,6%
45 a 54	320	14,2%
55 a 64	139	6,2%
65 o mayor	29	1,3%
<b><u>TOTAL:</u></b>	<b>2.255</b>	

# Género

HOMBRES	1.283	56,9%
MUJERES	972	43,1%
<b><u>TOTAL:</u></b>	<b>2.255</b>	

# Nivel de estudios alcanzado

Nivel de Estudio	Inscriptos	
Primario Completo	6	0,27%
Secundario Completo	218	9,67%
Secundario Incompleto	53	2,35%
Universitario Incompleto	765	33,92%
Universitario Completo	870	38,58%
Postgrado	343	15,21%
<b><u>TOTAL:</u></b>	<b>2.255</b>	

# Emprendimiento Propio

¿Tiene Emprendimiento propio?	Inscriptos
No	730
Si	1.525
<b><u>TOTAL.</u></b>	<b>2.255</b>

32,4%

67,6%

# Sector del Emprendimiento

Sector del Emprendimiento	Inscriptos	
Alimentos y Bebidas	65	3,8%
Asesoramiento y Consultoría	168	9,8%
Automotriz	7	0,4%
Comercio	94	5,5%
Construcción	45	2,6%
Gastronomía	58	3,4%
Madera y Muebles	15	0,9%
Medios de Comunicación	116	6,8%
Metalmecánica y Metalúrgica	12	0,7%
Minería y Metales	5	0,3%
Petróleo, Gas y Energía	10	0,6%
Química y Farmacéutica	6	0,4%
Salud y Educación	82	4,8%
Tecnología	304	17,8%
Textil	130	7,6%
Transporte	8	0,5%
Turismo y Hotelería	61	3,6%
Vitivinicultura	3	0,2%
Otros	481	28,1%
No Responde	40	2,3%
<b>TOTAL:</b>	<b>1.710</b>	

# ¿Cómo conoció el Evento?

¿Cómo conoció el evento?	Inscriptos	
Carteles	100	4,4%
CGPC	33	1,5%
Diarios y revistas	447	19,8%
Emails	552	24,5%
Entidades	246	10,9%
Familiares o amigos	420	18,6%
Otros medios	257	11,4%
Página Web	200	8,9%
<b><u>TOTAL:</u></b>	<b>2.255</b>	

# Fecha de Inscripción

Fecha de Inscripción	Inscriptos
15/10/2009	1
19/10/2009	1
22/10/2009	4
23/10/2009	1
24/10/2009	1
25/10/2009	3
27/10/2009	1
28/10/2009	70
29/10/2009	17
30/10/2009	19
31/10/2009	8
01/11/2009	5
02/11/2009	22
03/11/2009	34
04/11/2009	39
05/11/2009	55
06/11/2009	45
07/11/2009	14
08/11/2009	36
09/11/2009	98
10/11/2009	83
11/11/2009	193
12/11/2009	84
13/11/2009	77
14/11/2009	79
15/11/2009	106
16/11/2009	287
17/11/2009	285
18/11/2009	278
19/11/2009	282
20/11/2009	27
<b>TOTAL:</b>	<b>2.255</b>

Fecha de Inscripción	Inscriptos
15-20/10/2009	2
21-25/10/2009	9
26-31/10/2009	115
01-05/11/2009	155
06-10/11/2009	276
11-15/11/2009	539
16-20/11/2009	1.159
<b>TOTAL:</b>	<b>2.255</b>

0,1%

0,4%

5,1%

6,9%

12,2%

23,9%

51,4%



**Fin**

---